

Métodos de investigación en Demografía Histórica para el tratamiento de datos censales y parroquiales

Barcelona 8-17 de julio de 2019



Objetivo

El objetivo del curso es proporcionar herramientas para la construcción de bases de datos agregados e individuales y su explotación estadística desde una óptica transversal (de momento) y/o longitudinal (reconstrucción de líneas de vida). El curso se divide en cinco módulos: **i) Construcción de bases de datos; ii) Análisis Demográfico; iii) Regresión logística; iv) Series temporales; y v) Event History Analysis**. Cada módulo va acompañado de ejercicios prácticos con datos históricos de la Catalonia Historical Population Sample y del Banco de Datos Históricos del Centre d'Estudis Demogràfics. El curso contará con cuatro conferencias de especialistas internacionales en Demografía que presentarán sus investigaciones con los métodos trabajados durante el curso. Además se realizará un taller con fuentes primarias en un archivo histórico.

Destinatarios/as

Investigadores en Ciencias Sociales o Humanas con especial interés en la Demografía Histórica o la Historia de la Familia. No se requieren conocimientos previos sobre Demografía ni Estadística. Se ofertan **20 plazas**, a seleccionar según méritos curriculares.

Inscripción

La solicitud del curso se hará por vía telemática. Los aspirantes deben enviar su candidatura a secretaria@adeh.org junto a su currículum vitae y un breve resumen de su investigación y relación con el curso que se propone. La fecha límite para la solicitud es el día **8 de junio de 2019**. Se dará prioridad a los estudiantes de máster y doctorado. Los alumnos deberán traer sus propios ordenadores.

Cuota inscripción: **80 euros (general)**

40 euros (socios de la ADEH). (<http://www.adeh.org/?q=es/contenido/hazte-socio>)

Ubicación

El curso tendrá lugar en el Centre d'Estudis Demogràfics (www.ced.uab.es), ubicado en el campus de la Universitat Autònoma de Barcelona (Bellaterra, Barcelona).

Alojamiento

El alojamiento y el desplazamiento corren a cargo de los participantes. La Universitat Autònoma de Barcelona dispone de una residencia de estudiantes situada en el mismo campus con unos precios muy asequibles.

<https://www.vilauniversitaria.uab.cat>



MÓDULO 1

Construcción de base de datos
Joana M. Pujadas-Mora



MÓDULO 2

Análisis demográfico
Amand Blanes



MÓDULO 3

Regresión logística
Joaquín Recaño

La progresiva introducción de las tecnologías de la información ha agilizado la recogida de datos demográficos y ha facilitado los procesos de armonización para su tratamiento estadístico, además de permitir la construcción de trayectorias vitales individuales con técnicas de vinculación nominal de registros como se tratará en este módulo. Asimismo se abordará el proceso de convergencia en los formatos de bases de datos históricos que se está viviendo en la actualidad en Europa.

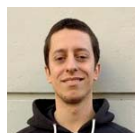
.....
Joana Maria Pujadas Mora, Doctora en Historia por la Universidad de las Islas Baleares (2009). Investigadora principal del área de Demografía Histórica del Centre d'Estudis Demogràfics y profesora asociada en el departamento de Historia Económica, Instituciones, Política y Economía Mundial de la Universidad de Barcelona. Ha realizado estancias en el Cambridge Group for the History of Population and Social Structure (Inglaterra), Centre for Demographic and Aging Research, Center for Population Studies (Suecia) y Inter-University Consortium for Political and Social Research (EEUU). Investigadora Principal de proyectos de investigación en Humanidades Digitales.

El objetivo es realizar una introducción a los métodos y técnicas propias del análisis demográfico. Entre otros aspectos se abordaran las diferentes perspectivas de análisis de los fenómenos demográficos, las técnicas de estandarización, la medida del crecimiento y del cambio en las estructuras demográficas, y la construcción e interpretación de indicadores básicos para el análisis de la mortalidad, la fecundidad y las migraciones.

.....
Amand Blanes Llorens, Doctor en Demografía por la Universidad Autónoma de Barcelona (2007). Investigador del Centre d'Estudis Demogràfics y profesor asociado en el departamento de Geografía de la UAB. Investigador principal en proyectos del Plan Nacional I+D+i sobre longevidad, envejecimiento y estado de salud de la población. Ha coordinado diversos trabajos sobre estimaciones y proyecciones de población para organismos estadísticos de ámbito nacional e internacional.

Se ofrecerá una introducción práctica a los conceptos y técnicas para la construcción de un modelo de regresión logística. Esta técnica permite relacionar una variable dependiente categórica con varias variables independientes cuantitativas y/o binarias. Se introducirán los requisitos del modelo, el concepto de odds-ratio mediante ejemplos, la construcción de la variable dependiente, la selección de las variables independientes, la ecuación de regresión logística, la estimación de los parámetros, la interpretación de los coeficientes y la estimación de la bondad de ajuste mediante diferentes indicadores.

.....
Joaquín Recaño Valverde, Doctor en Geografía por la Universitat de Barcelona (1995). Profesor titular del Departamento de Geografía de la Universidad Autónoma de Barcelona e investigador asociado del Centre d'Estudis Demogràfics. Ha trabajado en las universidades de Barcelona, Instituto de Demografía de Madrid (CSIC) e INED de Paris. Sus temas de mayor interés son las migraciones internas y la demografía espacial.



Gabriel Brea Martínez
Asistente de docencia



Miquel Valls Fígols
Asistente de docencia



MÓDULO 4

Series temporales
Sebastián Ruiz

En este módulo se enseñará como suavizar series temporales a partir de métodos de medias y de medianas (análisis exploratorio de datos), análisis de la estacionalidad y obtención de la tendencia de evolución. A su vez, se exploran las relaciones en series temporales con el modelo lineal de regresión múltiple y extensiones.

.....
Sebastián Ruiz Santacruz, Investigador en formación del Doctorado en Demografía del Centro de Estudios Demográficos. Graduado como Estadístico de la Universidad Nacional de Colombia. Posee una maestría en demografía de la Universidad de Estocolmo. Ha sido coordinador de proyecciones en el Departamento Administrativo Nacional de Estadística de Colombia (DANE) y docente en la Universidad Externado de Colombia de los módulos de mortalidad y estadística. Sus líneas de investigación se han centrado en el estudio de la estimación de la mortalidad, y más recientemente en los aspectos metodológicos para el estudio de sistemas migratorios.



MÓDULO 5

Event History Analysis
Pau Miret

La metodología longitudinal abre una nueva perspectiva de análisis de los datos históricos demográficos. Así, el análisis de la historia de acontecimientos permite estudiar de forma dinámica las pautas en que sucede un fenómeno determinado. En este módulo se presentan los conceptos básicos para este análisis: población en exposición, duraciones truncadas, tasa de exposición, etc. Tomando como base de datos una selección de las biografías recogidas en las historias de vida en Sant Pere de Riudebitlles durante los siglos XVII a XVIII, se discutirá hasta dónde se puede alcanzar con esta metodología.

.....
Pau Miret Gamundi, Doctor en Sociología por la UNED (2002). Investigador principal del área de Educación y Trabajo del Centre d'Estudis Demogràfics (desde 2010). Ha sido investigador Ramón y Cajal en el departamento de Geografía de la Universidad Autónoma de Barcelona (2005-2009). Ha realizado estancias en el Cathie Marsh Centre for Census and Survey Research de la Universidad de Manchester y en el departamento de Social Statistics de la Universidad de Southampton.



1) Jan Kok, Catedrático de Historia Económica, Social y Demografía en la Radboud University, Nijmegen, Holanda.
.....

2) Isidro Dubert, Catedrático de Historia Moderna en la Universidad de Santiago de Compostela, España.
.....

3) Josep Lladós y Alicia Fornés, Director del Centro de Visión por Computador de la Universitat Autònoma de Barcelona e Investigadora Ramón y Cajal en visión por computador en la Universitat Autònoma de Barcelona, respectivamente.



Visita guiada al Archivo Comarcal del Baix Llobregat a cargo de su directora M. Luz Retuerta.
.....

Sede del curso: Centre d'Estudis Demogràfics, Asociación de Demografía Histórica
C/ Ca n'Altayó s/n Campus Universitat Autònoma de Barcelona

www.ced.uab.es
www.adeh.org